

# Para onde caminha a economia mundial e o Brasil pecuário?

Felippe Serigati

[felippe.serigati@fgv.br](mailto:felippe.serigati@fgv.br)

Roberta Possamai

[roberta.possamai@gmail.br](mailto:roberta.possamai@gmail.br)

## Principais mensagens

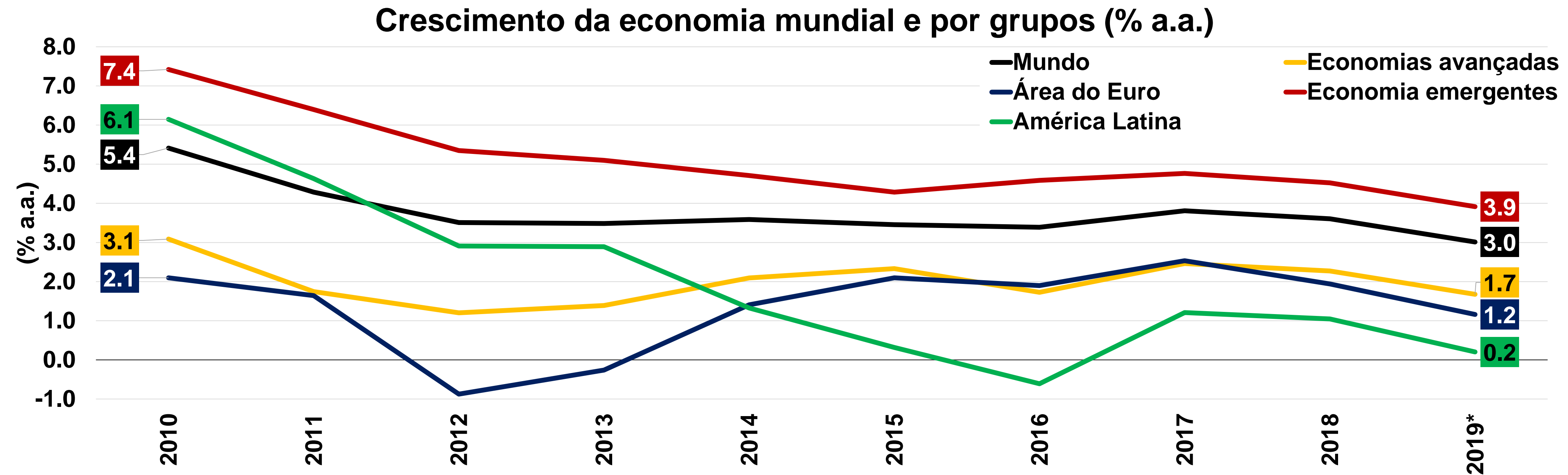
- ▶ **Economia mundial está crescendo menos.**
- ▶ **Brasil: expansão dependente do consumo.**
- ▶ **O ano de 2020 deve ser igual a 2019, mas um pouco melhor. Por quê?**
  - ▶ Ventos favoráveis vindos do mercado de crédito;
  - ▶ Melhora lenta e heterogênea do mercado de trabalho.
- ▶ **Olhando para o médio prazo: mudança do modelo de crescimento.**
- ▶ **A cadeia agroindustrial da carne bovina: um 2019 razoável, não?**

## Principais mensagens

- ▶ **Economia mundial está crescendo menos.**
- ▶ **Brasil: expansão dependente do consumo.**
- ▶ **O ano de 2020 deve ser igual a 2019, mas um pouco melhor. Por quê?**
  - ▶ Ventos favoráveis vindos do mercado de crédito;
  - ▶ Melhora lenta e heterogênea do mercado de trabalho.
- ▶ **Olhando para o médio prazo: mudança do modelo de crescimento.**
- ▶ **A cadeia agroindustrial da carne bovina: um 2019 razoável, não?**

# Economia mundial está crescendo menos

▶ No mundo, a América Latina é a região que menos cresce



## Economia mundial está crescendo menos

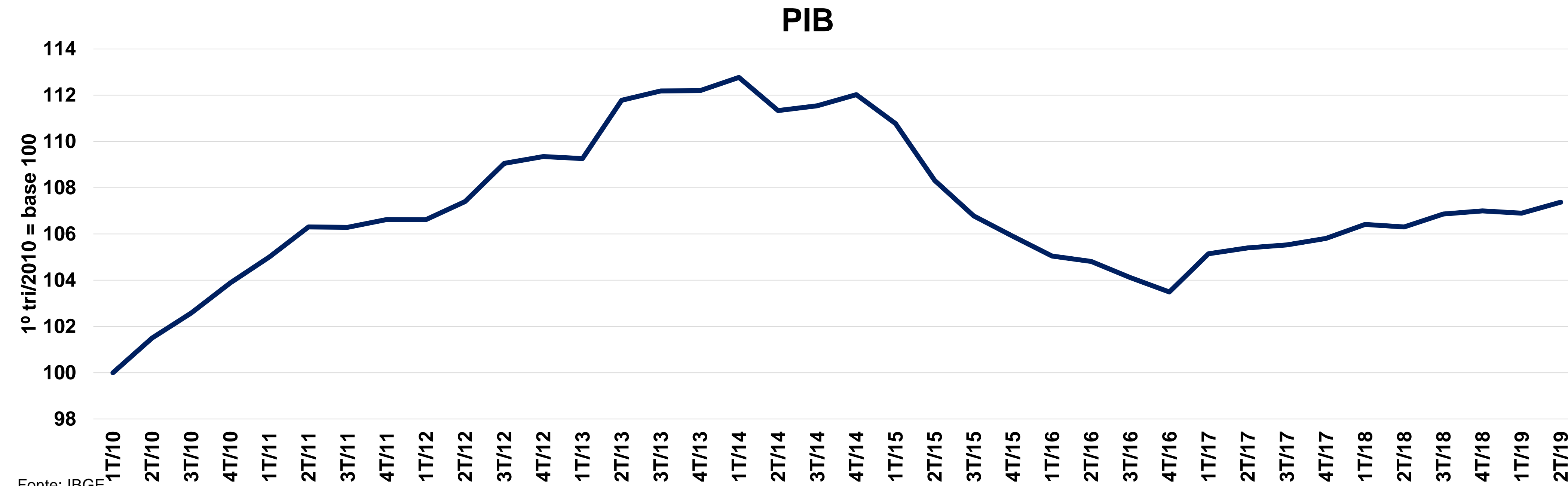
- ▶ **Por que o mundo cresce menos?**
  - ▶ **Atrito comercial envolvendo EUA-China;**
  - ▶ **EUA encerrando um longo (mas moderado) período de crescimento econômico;**
  - ▶ **Turbulências na Europa (Brexit, eleições, desemprego elevado, etc.);**
  - ▶ **Excesso de liquidez no mercado internacional que tem gerado desequilíbrios.**
- ▶ **Por que a América Latina está na lanterna?**
  - ▶ **Turbulências políticas (polarização, insatisfação popular, etc.);**
  - ▶ **Dificuldade para mudar o modelo de crescimento.**

## Principais mensagens

- ▶ **Economia mundial está crescendo menos.**
- ▶ **Brasil: expansão dependente do consumo.**
- ▶ **O ano de 2020 deve ser igual a 2019, mas um pouco melhor. Por quê?**
  - ▶ Ventos favoráveis vindos do mercado de crédito;
  - ▶ Melhora lenta e heterogênea do mercado de trabalho.
- ▶ **Olhando para o médio prazo: mudança do modelo de crescimento.**
- ▶ **A cadeia agroindustrial da carne bovina: um 2019 razoável, não?**

# Brasil: expansão dependente do consumo

► A economia brasileira está crescendo, mas lentamente

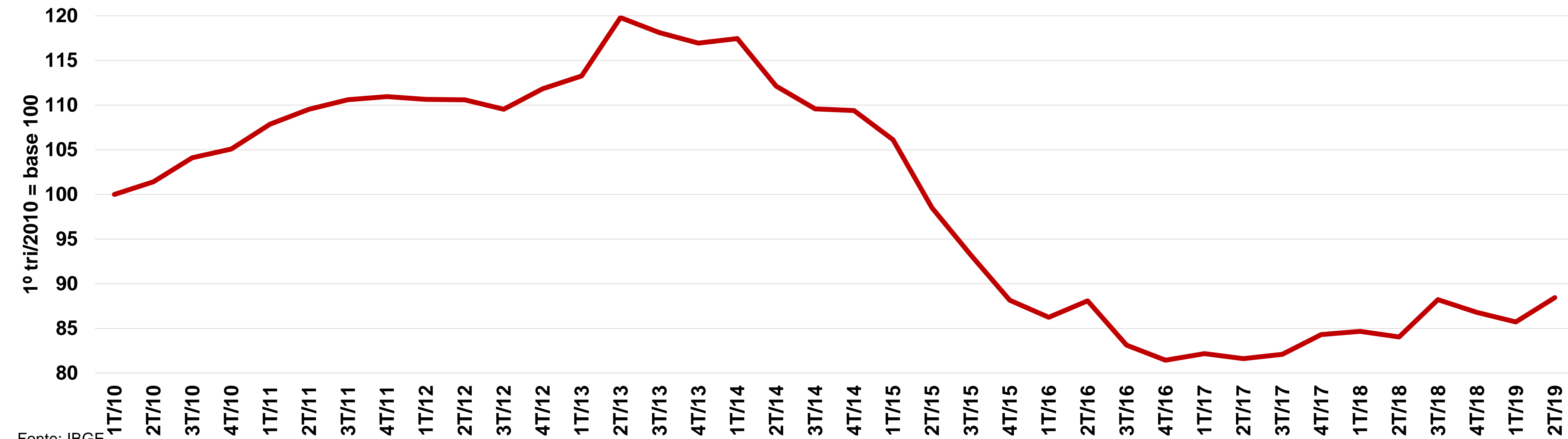


Fonte: IBGE

## Brasil: expansão dependente do consumo

► Os investimentos sofreram muito e não se recuperaram

### Investimentos

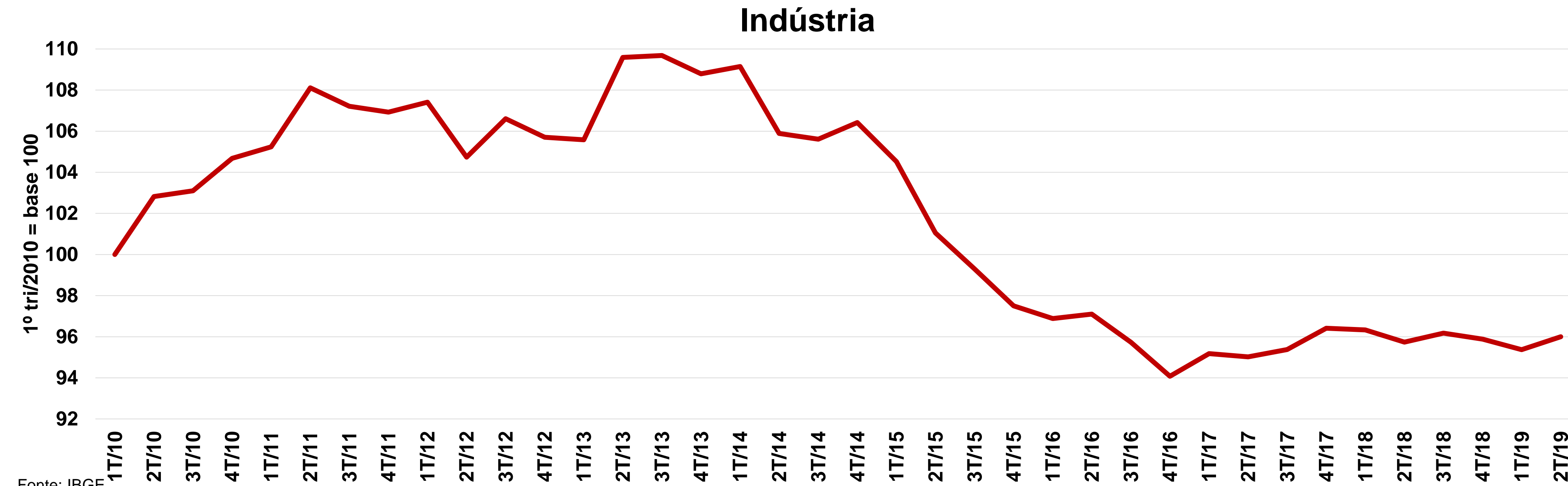


Fonte: IBGE



# Brasil: expansão dependente do consumo

► A indústria é o setor com as maiores dificuldades...

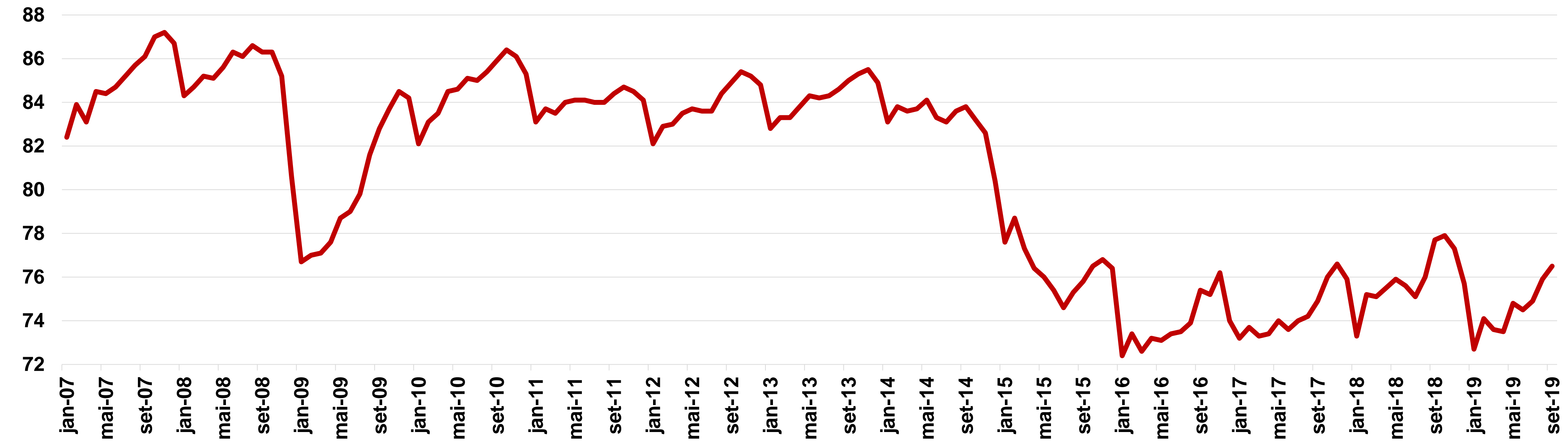


Fonte: IBGE

## Brasil: expansão dependente do consumo

- ▶ Este é o maior desafio: recuperar os investimentos

Utilização da Capacidade Instalada na Indústria (%)



## Brasil: expansão dependente do consumo

### ▶ De onde pode vir alguma expansão para os investimentos?

#### ▶ Setor privado:

- ▶ Agronegócio;
- ▶ Eletricidade.

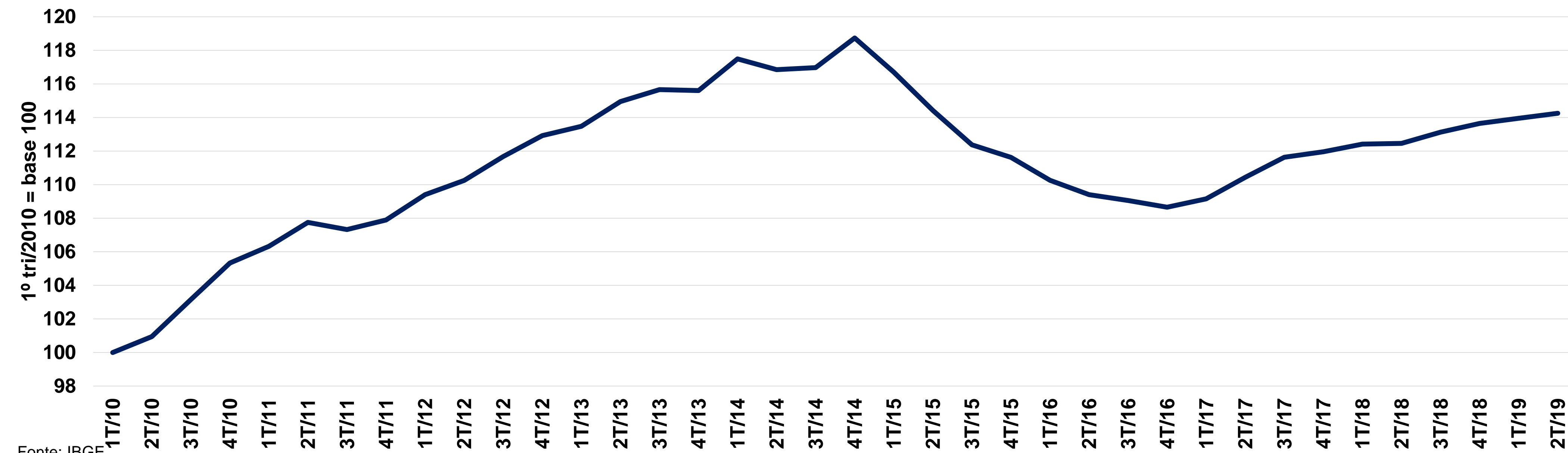
#### ▶ Via concessões:

- ▶ Petróleo: os leilões ficaram abaixo do esperado (alerta!), mas houve leilões;
- ▶ Logística;
- ▶ Saneamento básico (a ser formatado).

## Brasil: expansão dependente do consumo

### ► Dependência quase total do consumo das famílias

#### Consumo das famílias

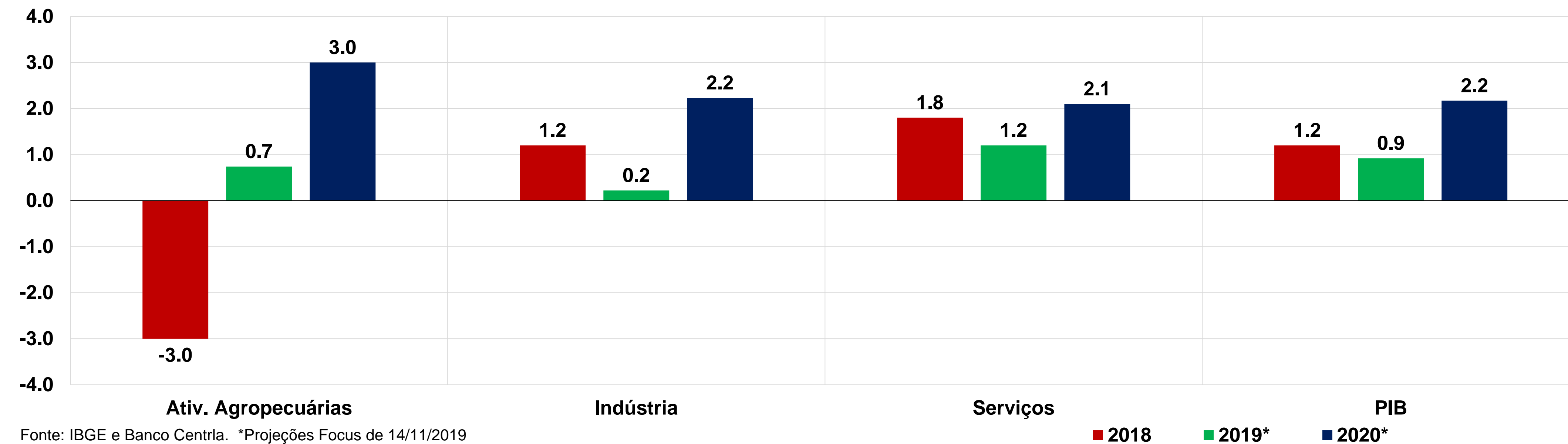


Fonte: IBGE

## Brasil: expansão dependente do consumo

► O ano de 2020 deve ser um pouco melhor que 2019

Variação do PIB - total e por setores



Fonte: IBGE e Banco Centrla. \*Projeções Focus de 14/11/2019

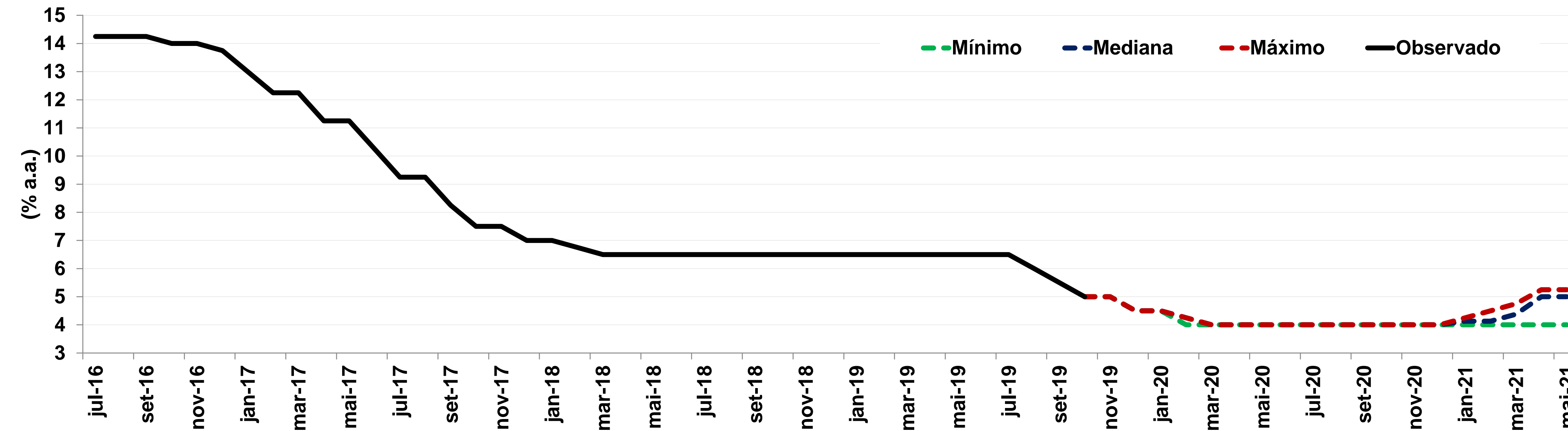
## Principais mensagens

- ▶ **Economia mundial está crescendo menos.**
- ▶ **Brasil: expansão dependente do consumo**
- ▶ **O ano de 2020 deve ser igual a 2019, mas um pouco melhor. Por quê?**
  - ▶ Ventos favoráveis vindos do mercado de crédito;
  - ▶ Melhora lenta e heterogênea do mercado de trabalho.
- ▶ **Olhando para o médio prazo: mudança do modelo de crescimento.**
- ▶ **A cadeia agroindustrial da carne bovina: um 2019 razoável, não?**

# Ventos favoráveis vindos do mercado de crédito

## ► Taxa de juros operando (“furando”) no piso histórico

### Taxa Over Selic: Projeções Boletim Focus

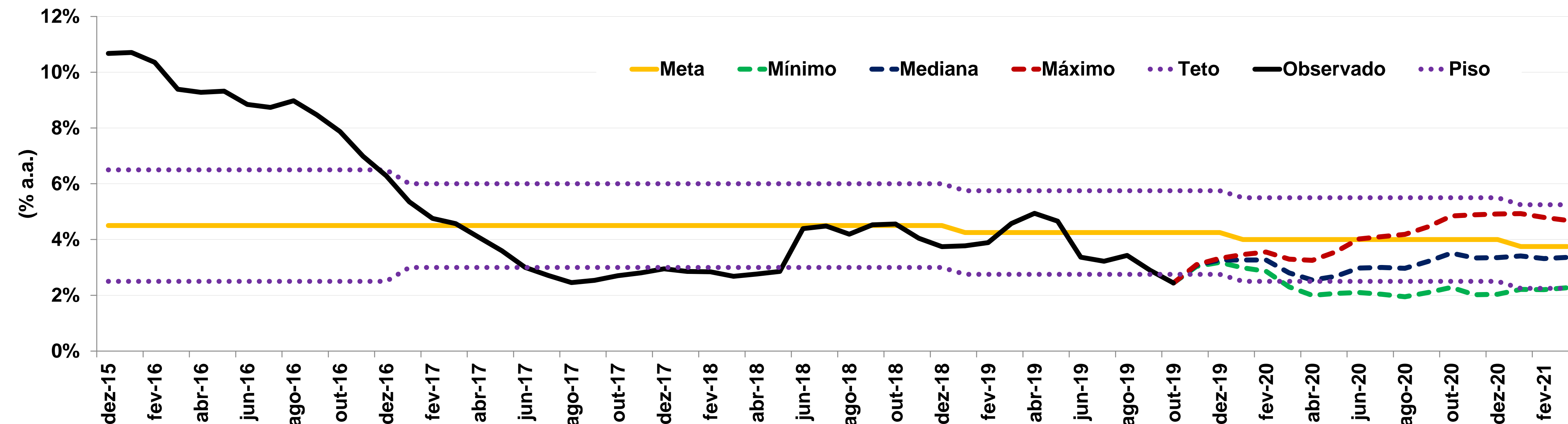




# Ventos favoráveis vindos do mercado de crédito

► Por trás dessa taxa de juros: inflação abaixo da meta

## IPCA: Projeções Boletim Focus (var. acum. 12 Meses)

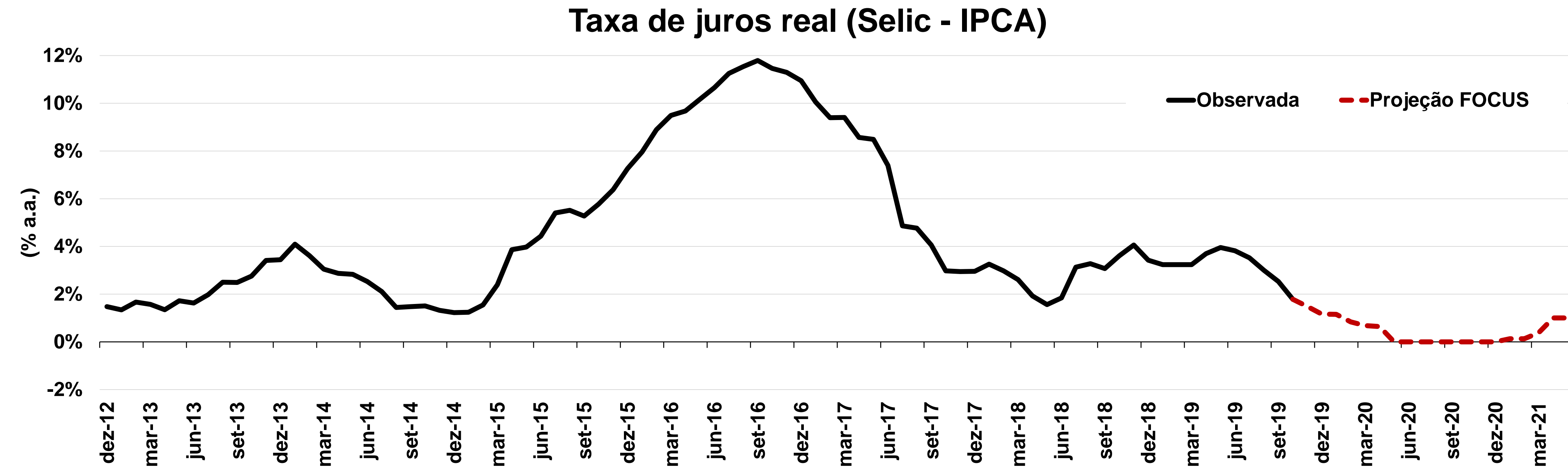


Fonte: Banco Central. \* Projeções do Boletim Focus de 14/112019.



# Ventos favoráveis vindos do mercado de crédito

► Taxa real de juros convergindo para zero!

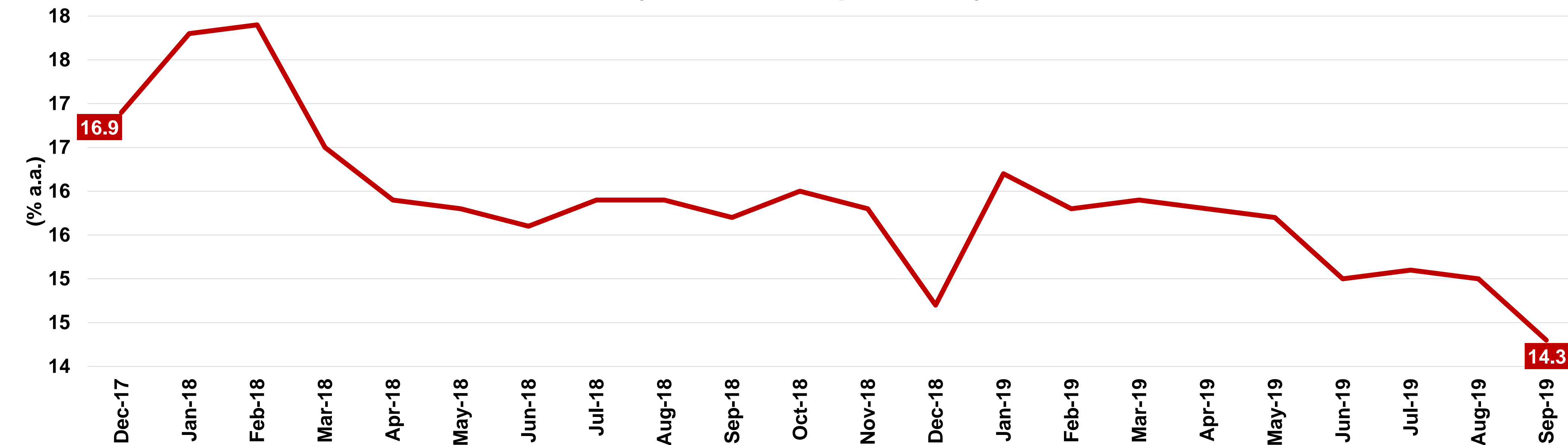


Fonte: Banco Central e IBGE

## Ventos favoráveis vindos do mercado de crédito

### ► Taxas de juros de mercado também em queda

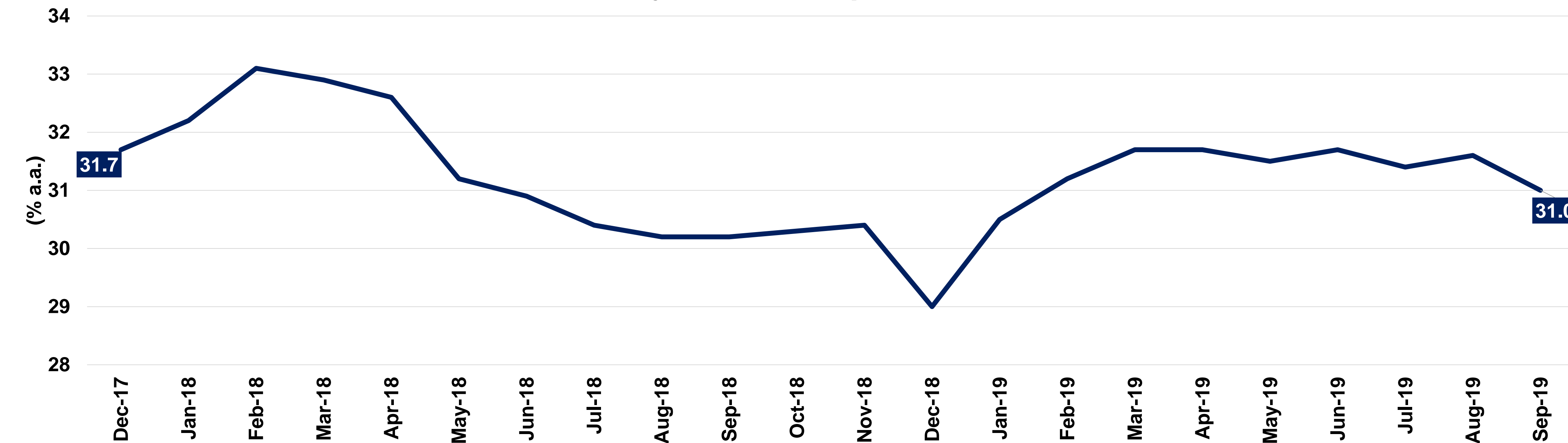
Taxa de juros média: pessoas jurídicas



## Ventos favoráveis vindos do mercado de crédito

► Mas não na mesma intensidade para todos...

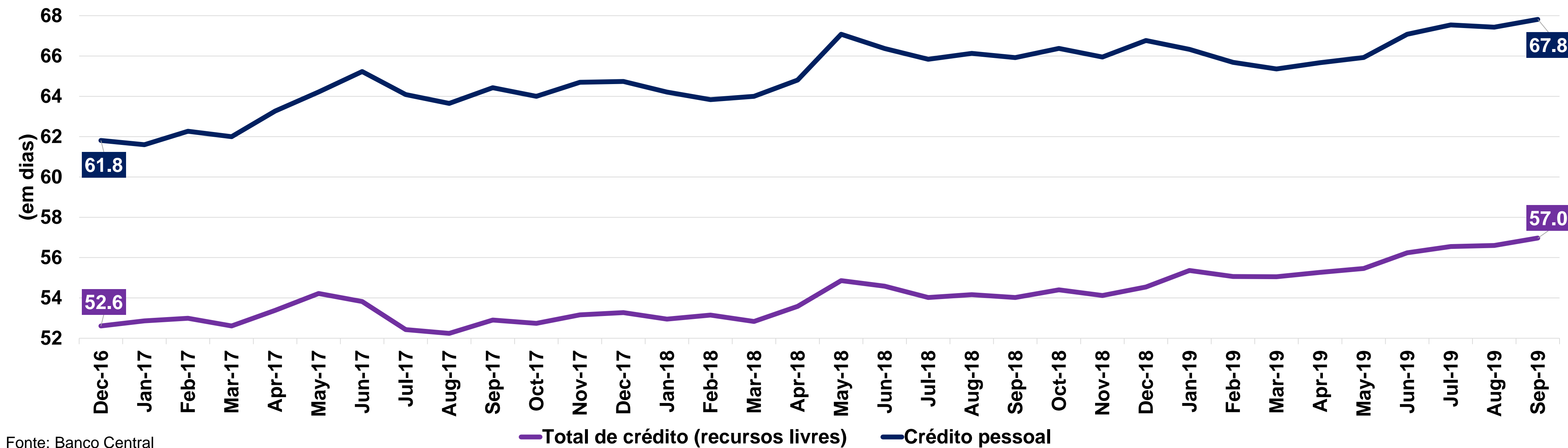
Taxa de juros média: pessoas físicas



## Ventos favoráveis vindos do mercado de crédito

► Para as pessoas físicas, é o prazo que está ampliando

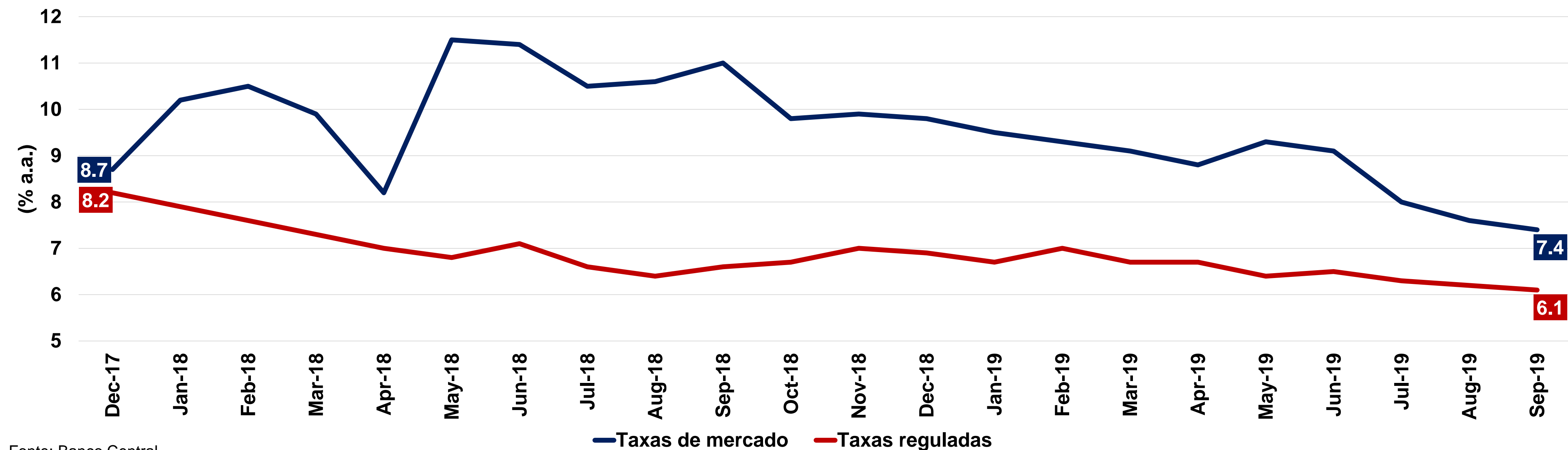
**Prazo médio dos créditos novos: pessoas físicas**



## Ventos favoráveis vindos do mercado de crédito

### ► Taxas de juros menores para o crédito rural

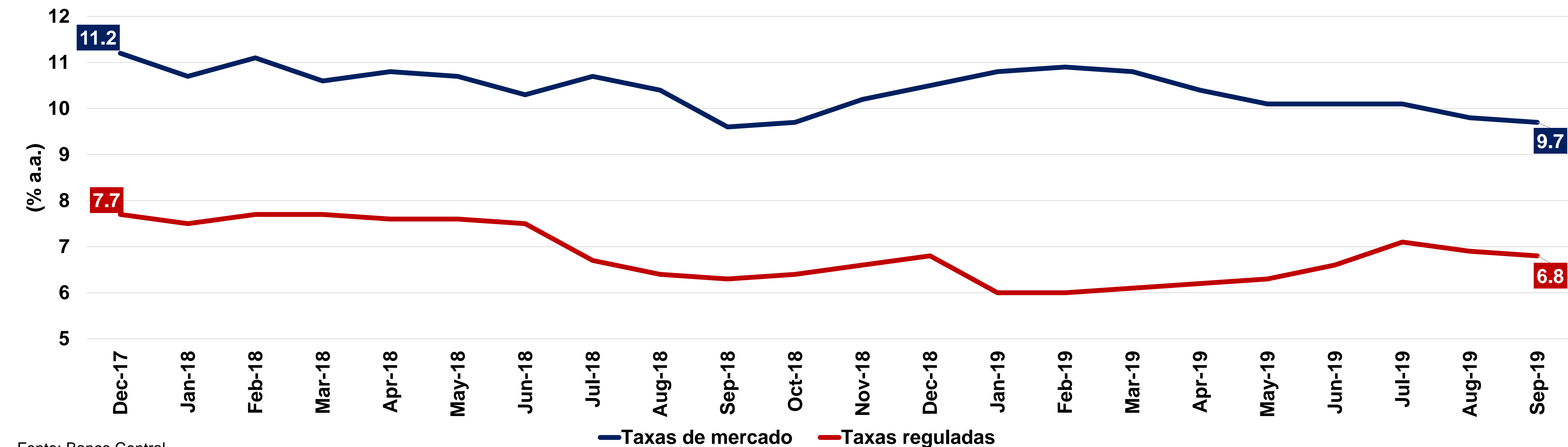
Taxa de juros média para crédito rural: pessoas jurídicas



## Ventos favoráveis vindos do mercado de crédito

### ► Taxas de juros menores para o crédito rural

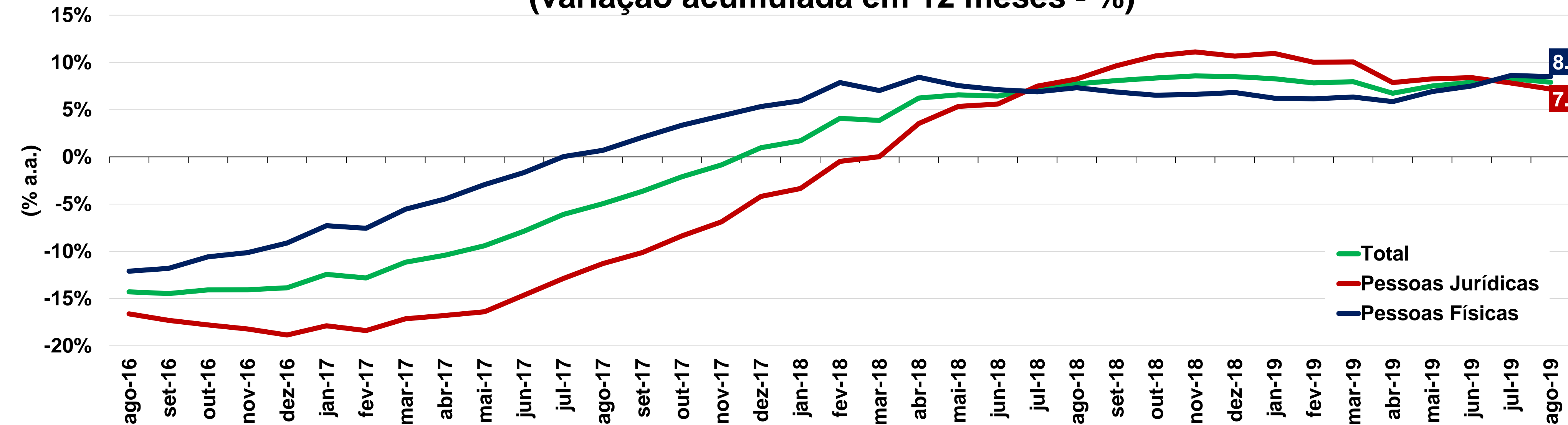
Taxa de juros média para crédito rural: pessoas físicas



# Ventos favoráveis vindos do mercado de crédito

## ▶ Crédito mais barato, maior demanda

**Concessões Reais de Crédito**  
(variação acumulada em 12 meses - %)



Fonte: BCB. Deflator: IPCA.



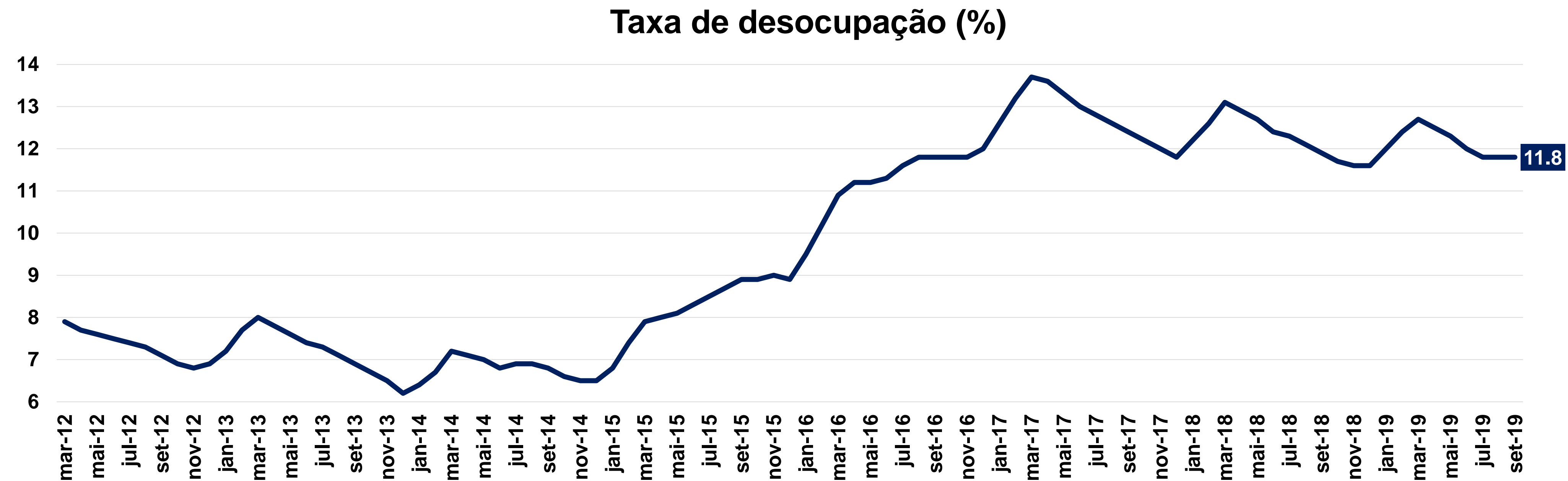
## Principais mensagens

- ▶ **Economia mundial está crescendo menos.**
- ▶ **Brasil: expansão dependente do consumo**
- ▶ **O ano de 2020 deve ser igual a 2019, mas um pouco melhor. Por quê?**
  - ▶ Ventos favoráveis vindos do mercado de crédito;
  - ▶ Melhora lenta e heterogênea do mercado de trabalho.
- ▶ **Olhando para o médio prazo: mudança do modelo de crescimento.**
- ▶ **A cadeia agroindustrial da carne bovina: um 2019 razoável, não?**



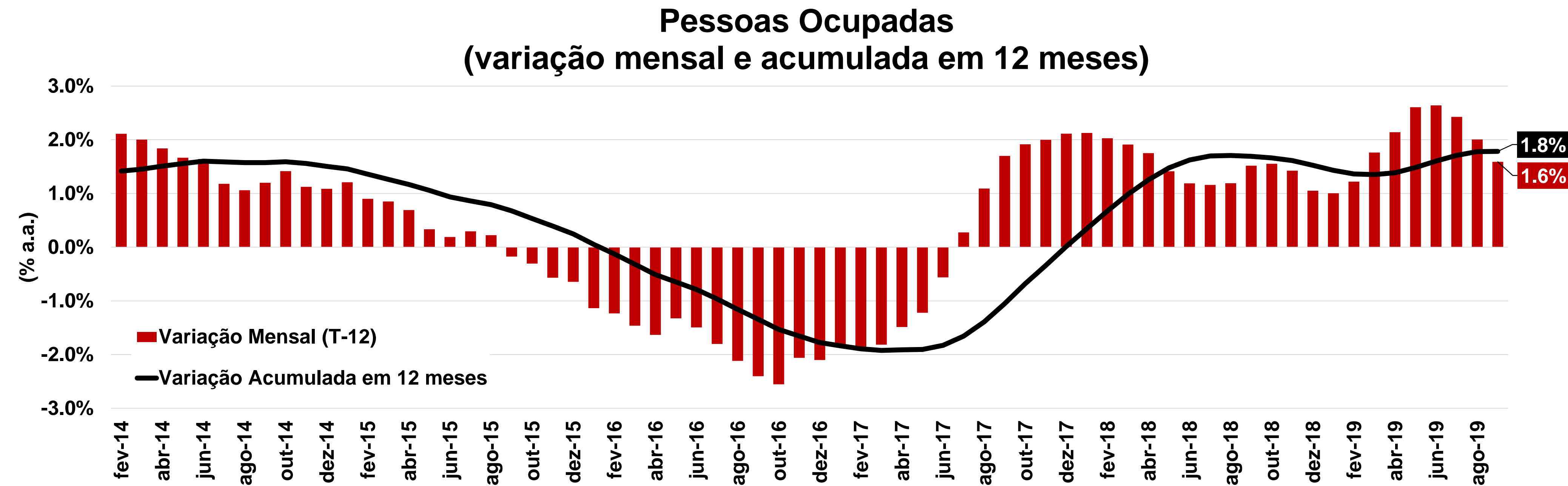
## Mercado de trabalho: melhora lenta e heterogênea

► A taxa de desocupação está estável, mas deveria cair



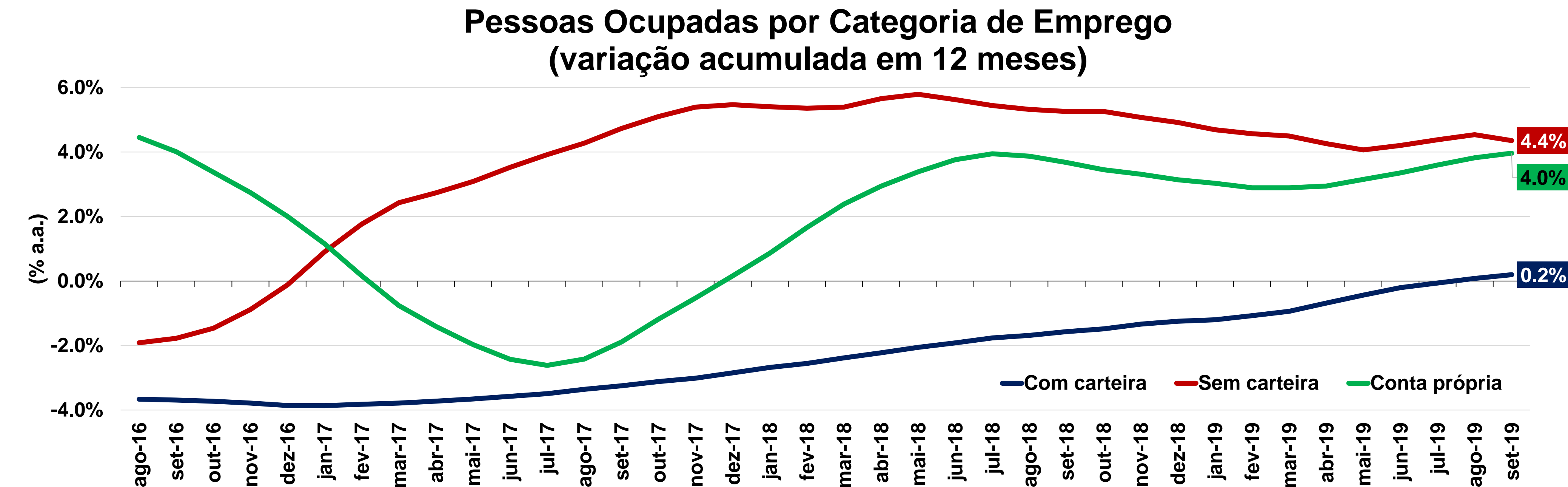
## Mercado de trabalho: melhora lenta e heterogênea

### ► Expansão de postos de trabalho, mas desacelerando



## Mercado de trabalho: melhora lenta e heterogênea

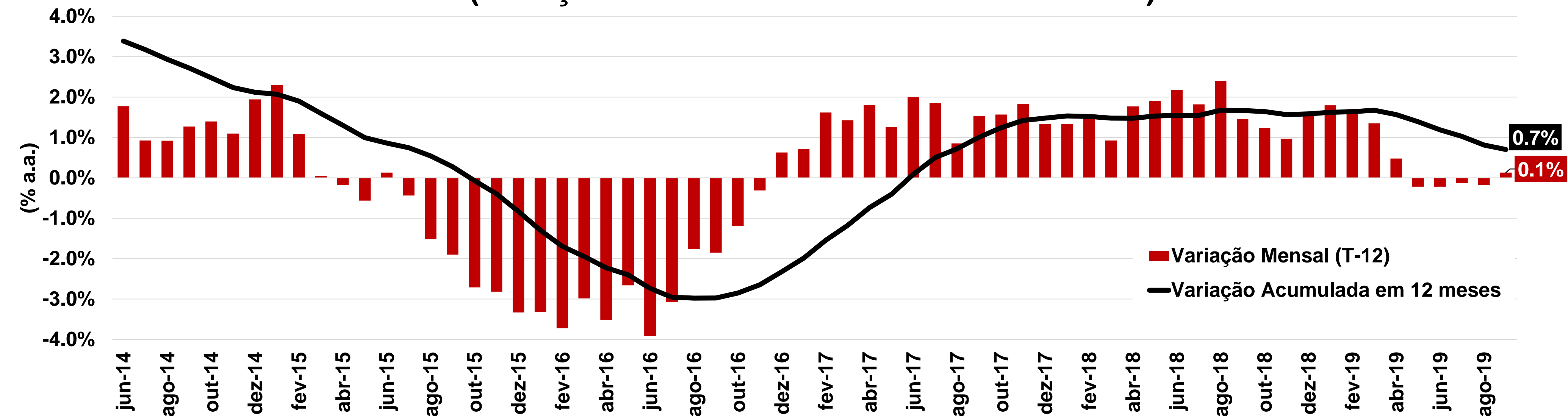
### ► Expansão ainda concentrada no informal/conta própria



## Mercado de trabalho: melhora lenta e heterogênea

### ► A remuneração dos ocupados não está se recuperando

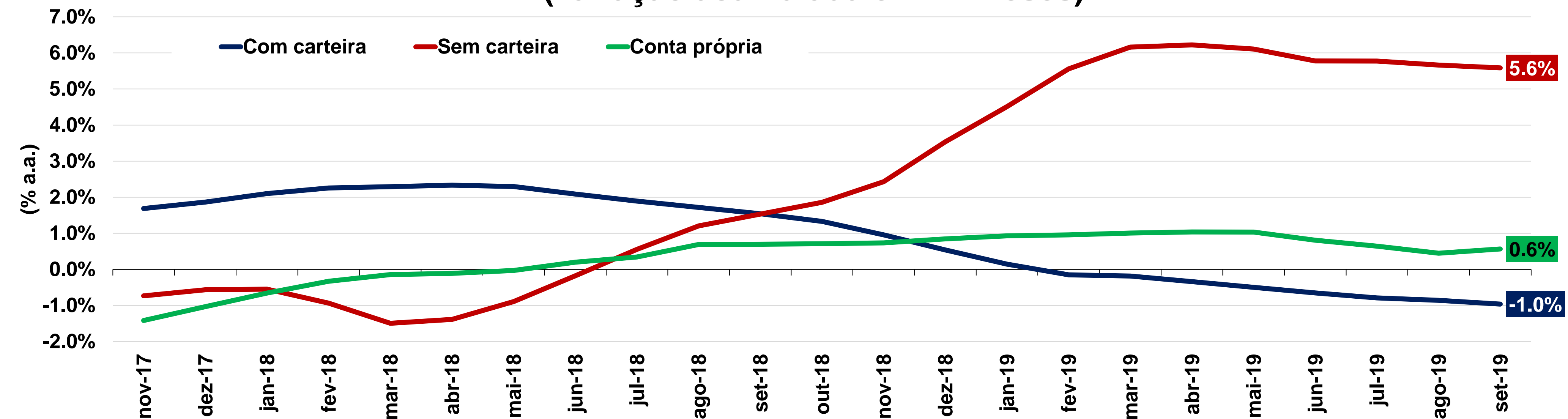
Remuneração Média Real: Todos os Trabalhos  
(variação mensal e acumulada em 12 meses)



## Mercado de trabalho: melhora lenta e heterogênea

### ► A remuneração dos ocupados não está se recuperando

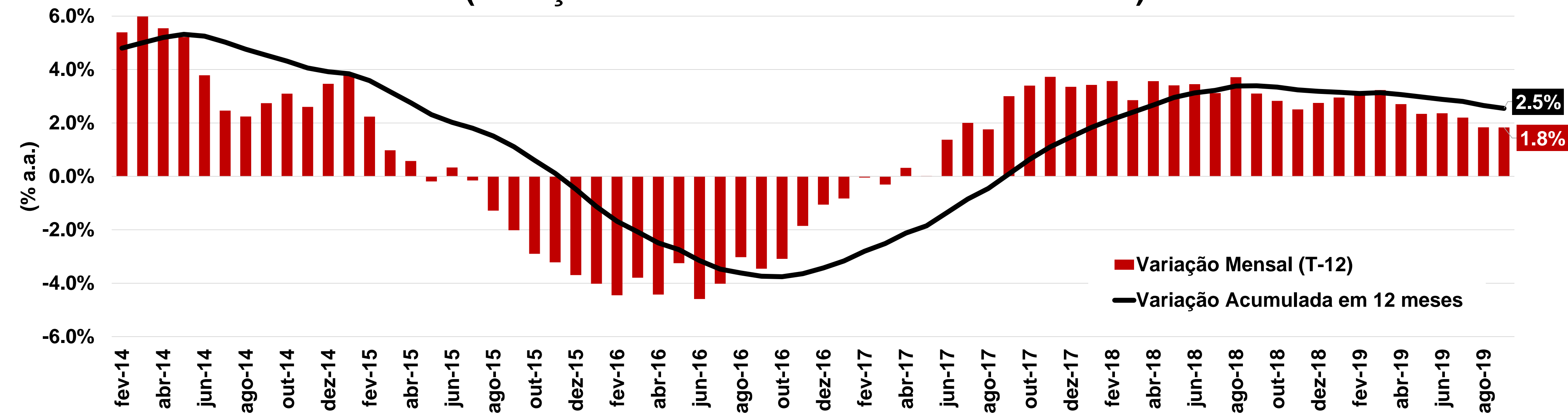
Remuneração Média Real por Categoria de Emprego  
(variação acumulada em 12 meses)



## Mercado de trabalho: melhora lenta e heterogênea

- ▶ O mercado interno cresce em qtde, mas não em renda

Massa de Rendimentos Real: Todos os Trabalhos  
(variação mensal e acumulada em 12 meses)





## Principais mensagens

- ▶ **Economia mundial está crescendo menos.**
- ▶ **Brasil: construindo um novo modelo de crescimento.**
- ▶ **O ano de 2020 deve ser igual a 2019, mas um pouco melhor. Por quê?**
  - ▶ Ventos favoráveis vindos do mercado de crédito;
  - ▶ Melhora lenta e heterogênea do mercado de trabalho.
- ▶ **Olhando para o médio prazo: mudança do modelo de crescimento.**
- ▶ **A cadeia agroindustrial da carne bovina: um 2019 razoável, não?**

## Mudança do modelo de crescimento

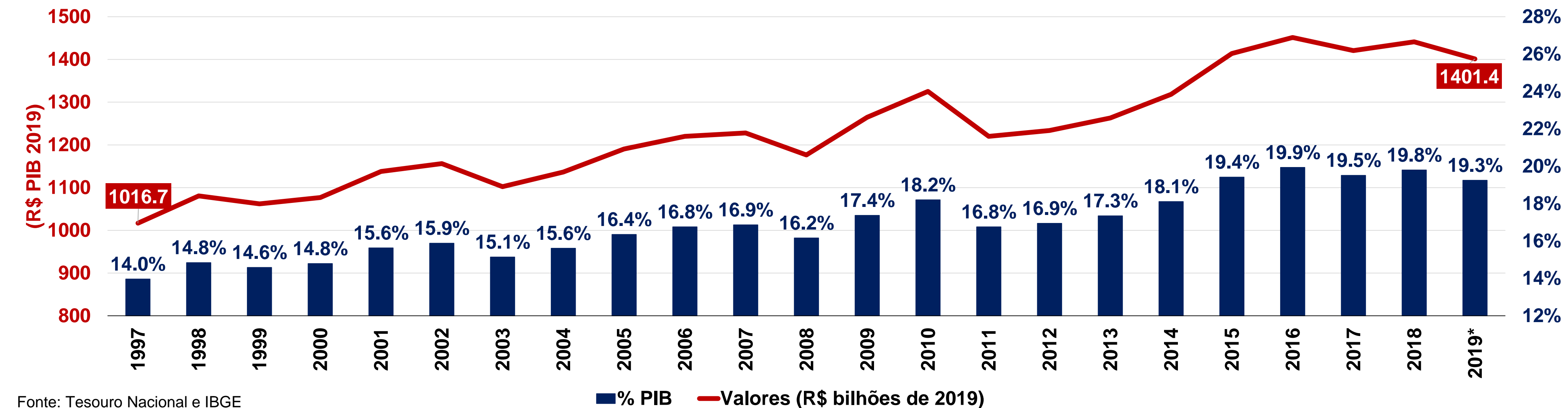
- ▶ **Desde Vargas, o setor público “liderou” o processo de crescimento:**
  - ▶ Investimentos públicos;
  - ▶ Subsídios;
  - ▶ Proteção do mercado interno;
  - ▶ Expansão dos gastos.
- ▶ **Esse modelo se esgotou.**
- ▶ **Ou seja, a mudança de modelo não está se dando por convicção, mas por imposição da realidade.**



## Mudança do modelo de crescimento

### ► Há tempos, puxamos a economia pelos gastos públicos

Evolução das despesas correntes do governo federal  
(R\$ PIB 2019 e % PIB)

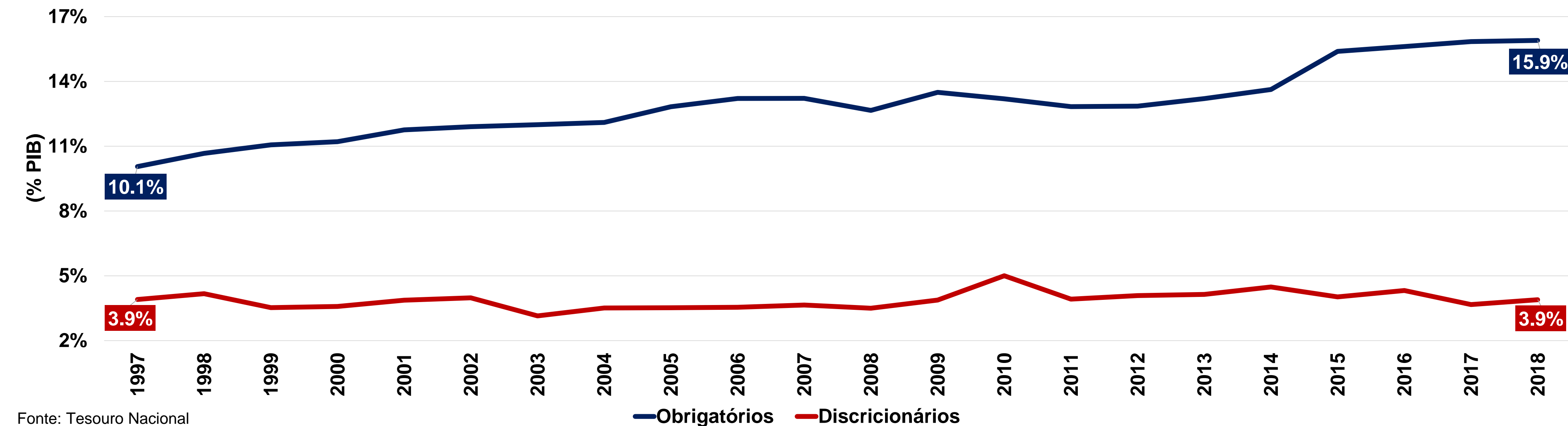


Fonte: Tesouro Nacional e IBGE

## Mudança do modelo de crescimento

- ▶ O mercado interno cresce em qtde, mas não em renda

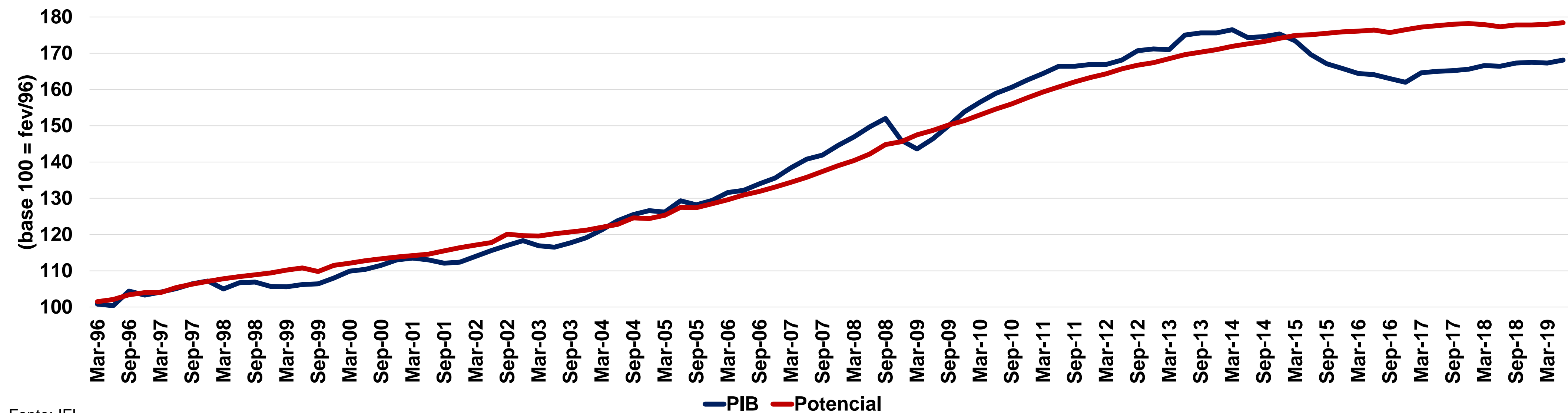
Evolução dos gastos obrigatórios e discricionários do governo federal (% PIB)



## Mudança do modelo de crescimento

- ▶ O PIB Potencial (produtividade) tem que voltar a crescer

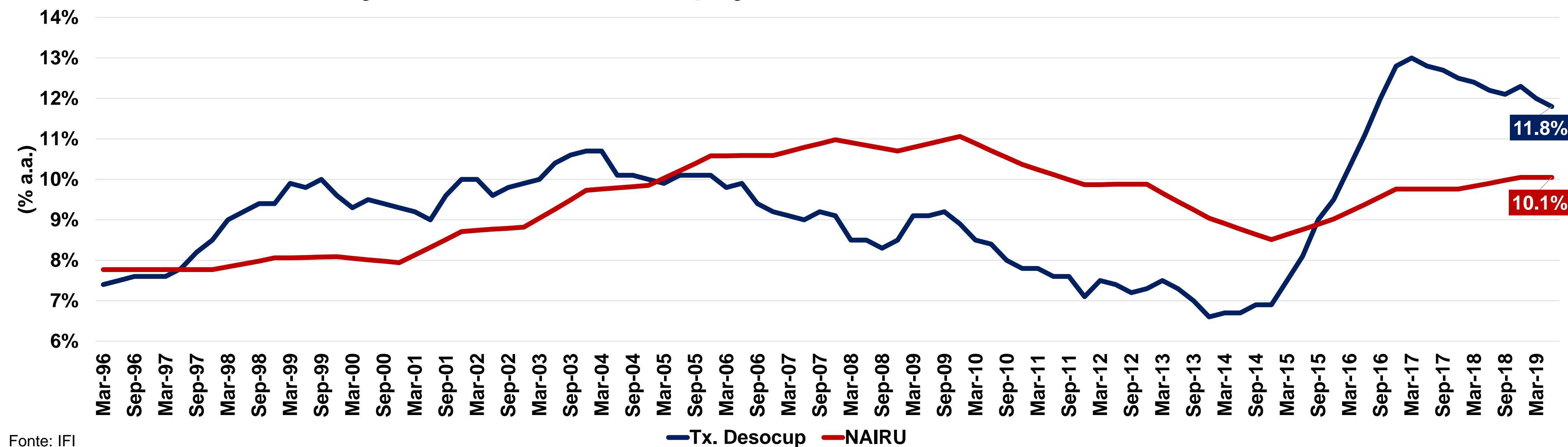
**Evolução do PIB e do PIB Potencial brasileiro  
(base 100 = fev/96)**



# Mudança do modelo de crescimento

▶ Quanto de mão de obra o mercado consegue absorver?

## Evolução da taxa de desocupação observada vs. estrutural no Brasil



## Mudança do modelo de crescimento

- ▶ **As propostas apresentadas vão na direção dessa mudança de modelo de crescimento e aumento da produtividade:**
  - ▶ Reforma Administrativa;
  - ▶ Revisão do Pacto Federativo;
  - ▶ PEC DDD (Desindexar, Desvincular e Desobrigar);
  - ▶ Plano de Ajuda aos Estados (Plano Mansueto);
  - ▶ PEC do Pacto Emergencial (PEC).
  
- ▶ **Ainda há a Reforma Tributária (adiamos?)**

## Mudança do modelo de crescimento

### ▶ **Riscos importantes:**

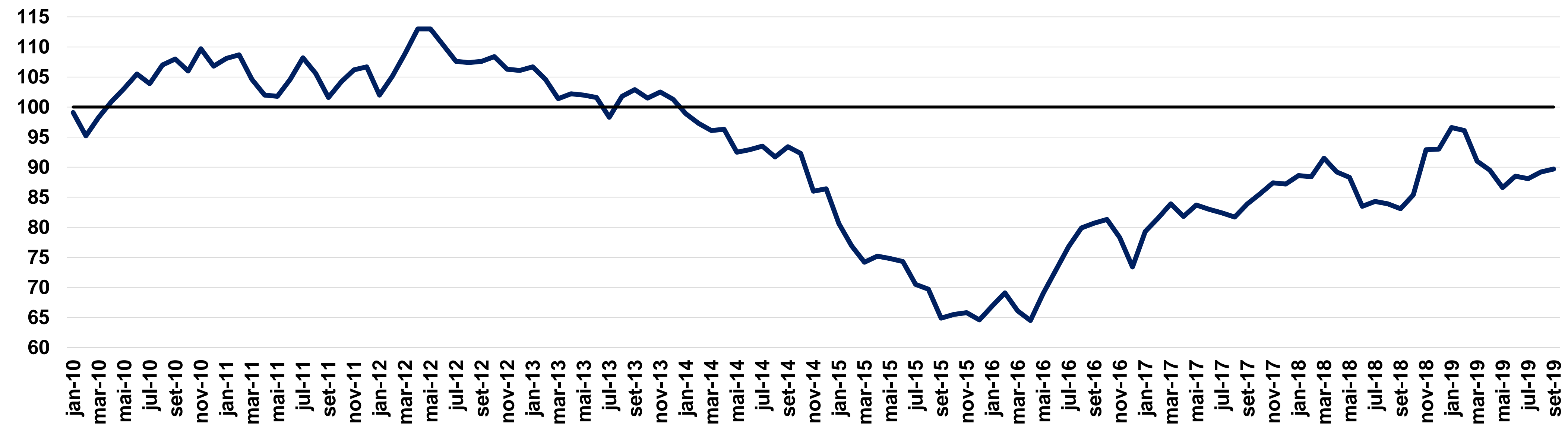
- ▶ **A sociedade terá resiliência para fazermos essa transição?**
  - ▶ **Até que ponto essa transição é factível com a conjuntura política disponível?**
  - ▶ **Há capital político para viabilizar essa mudança de modelo?**
  - ▶ **O Sistema de Justiça será uma fonte de estabilidade ou de incerteza?**
- ▶ **Até o momento, dada as condições de contorno, os resultados estão acima do esperado.**



## Mudança do modelo de crescimento

### ► Confiança em recuperação, mas ainda há pessimismo

Índice de Confiança do Consumidor (valores > 100 = otimismo)



## Principais mensagens

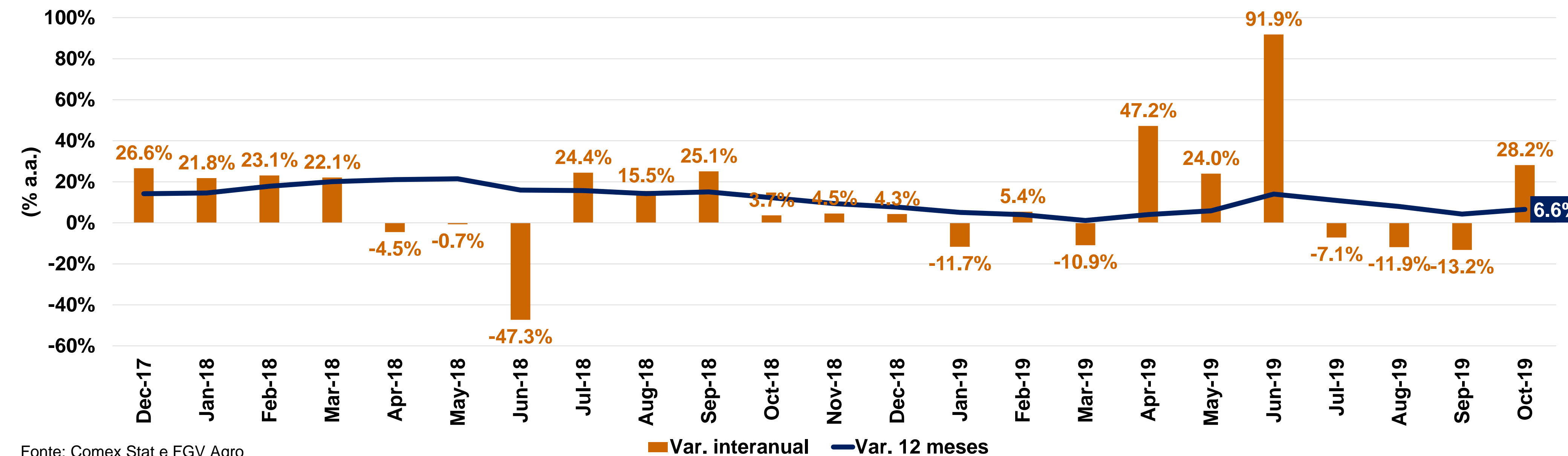
- ▶ **Economia mundial está crescendo menos.**
- ▶ **Brasil: expansão dependente do consumo**
- ▶ **O ano de 2020 deve ser igual a 2019, mas um pouco melhor. Por quê?**
  - ▶ Ventos favoráveis vindos do mercado de crédito;
  - ▶ Melhora lenta e heterogênea do mercado de trabalho.
- ▶ **Olhando para o médio prazo: mudança do modelo de crescimento.**
- ▶ **A cadeia agroindustrial da carne bovina: um 2019 razoável, não?**



# 2019: um ano razoável para a indústria de proteína bovina?

## ► Expansão das exportações de carne bovina

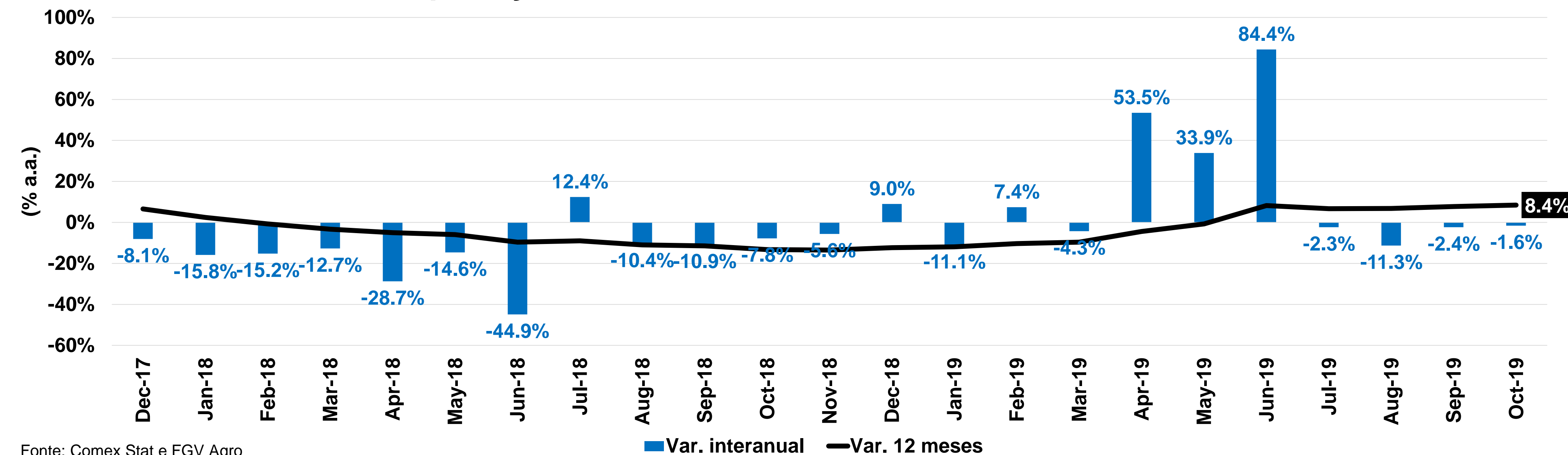
### Exportações de Carne Bovina: Dez/2017 a Out/2019



# 2019: um ano razoável para a indústria de proteína bovina?

## ► Expansão das exportações de carne suína e de aves

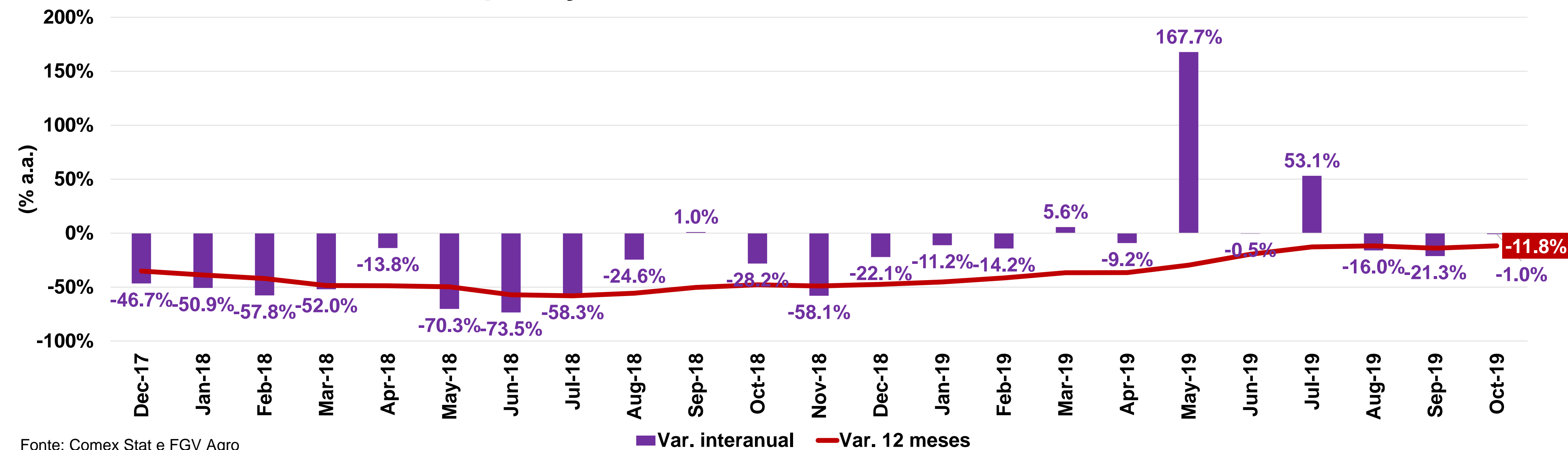
Exportações de Carne Suína/Aves: Dez/2017 a Out/2019



# 2019: um ano razoável para a indústria de proteína bovina?

## ► Porém, contração das exportações de laticínios

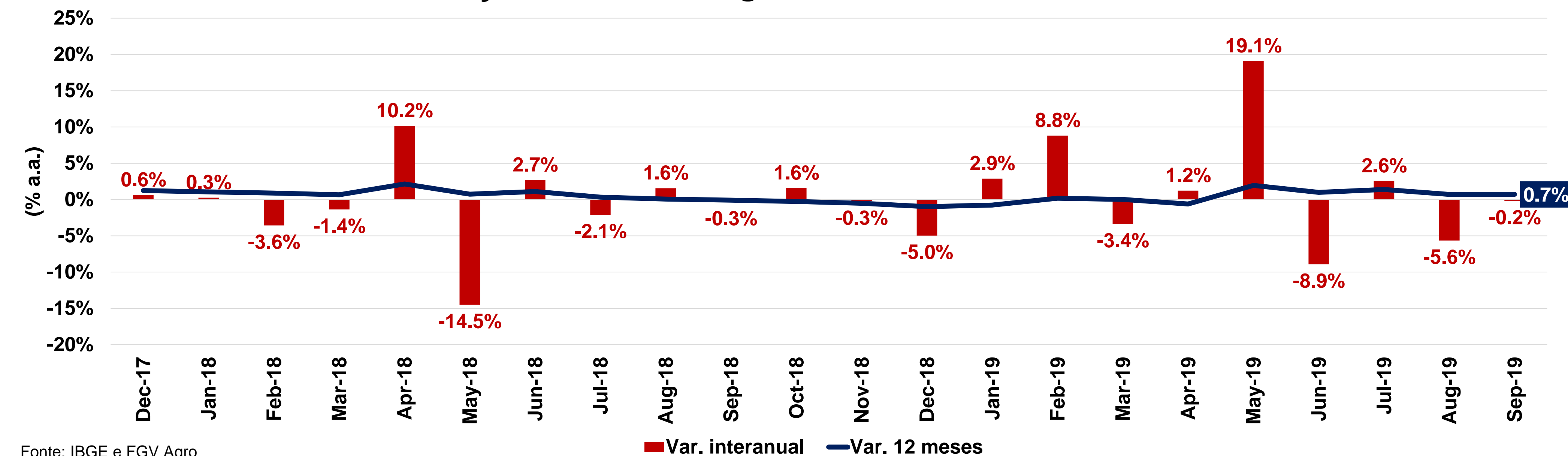
### Exportações de Laticínios: Dez/2017 a Out/2019



## 2019: um ano razoável para a indústria de proteína bovina?

### ► Leve expansão da produção de alim. de origem animal

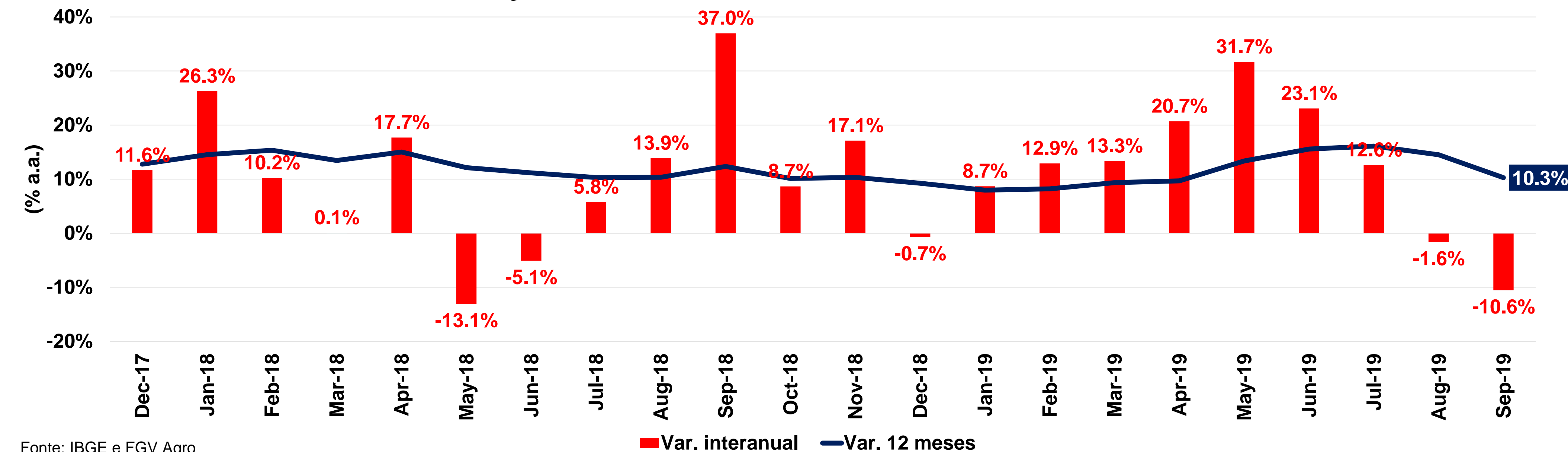
Produção dos Alim. Origem Animal: Dez/2017 a Set/2019



# 2019: um ano razoável para a indústria de proteína bovina?

## ► Expansão da fabricação de produtos de carne

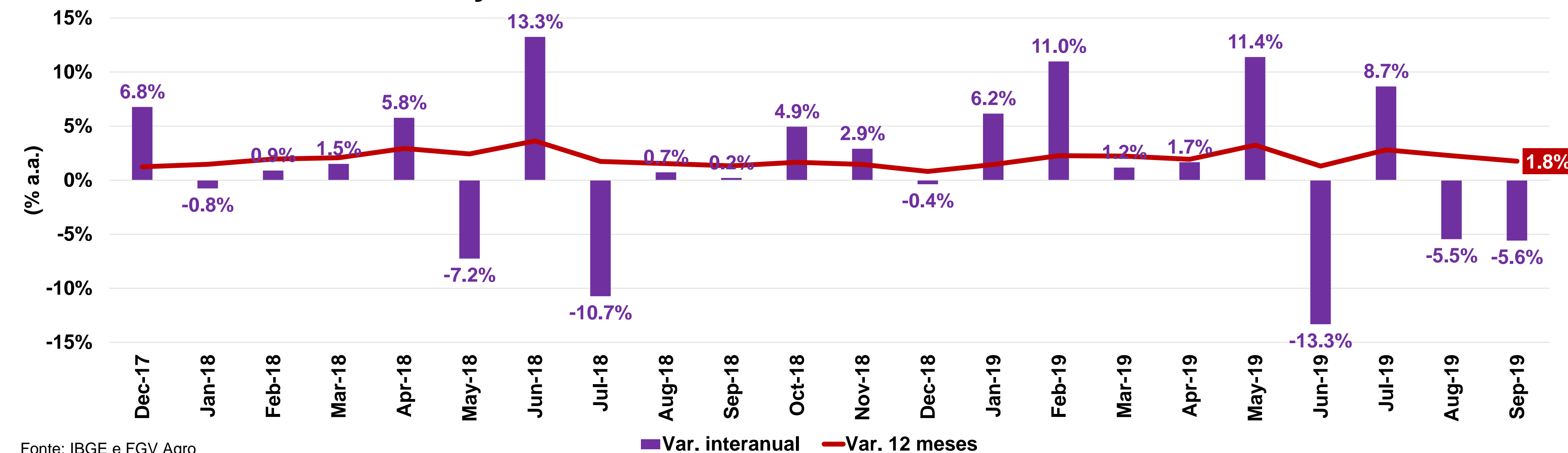
### Fabricação de Produtos de Carne: Dez/2017 a Set/2019



# 2019: um ano razoável para a indústria de proteína bovina?

## ► Expansão da produção de laticínios

Produção de Laticínios e Derivados: Dez/2017 a Set/2019

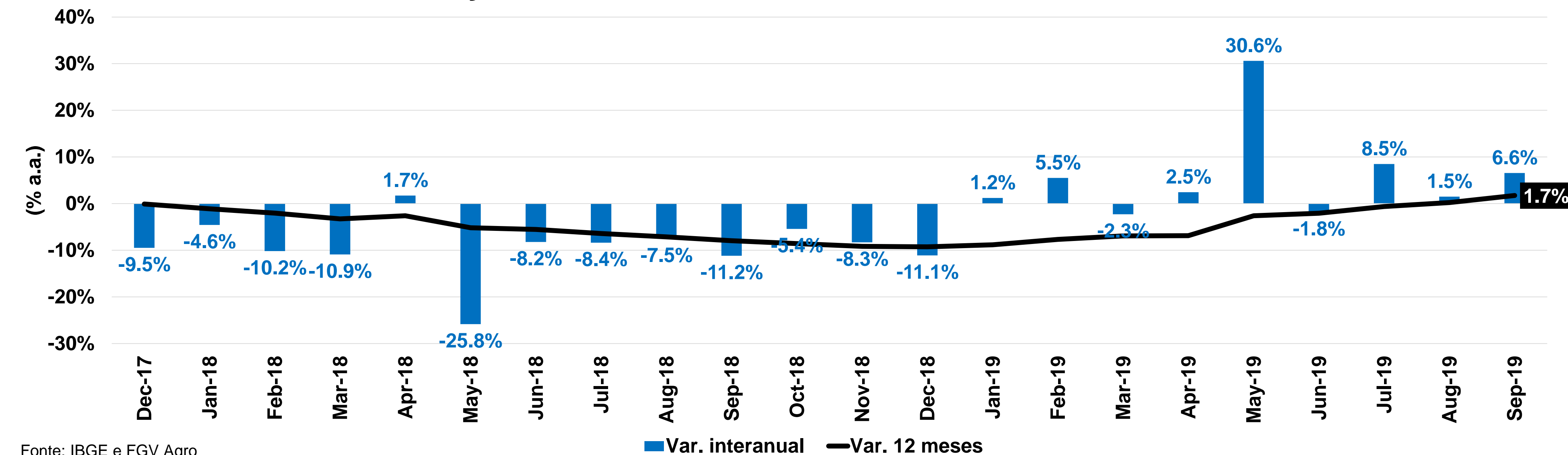




# 2019: um ano razoável para a indústria de proteína bovina?

## ► Expansão dos abates de aves e suínos

### Evolução de Abates de Aves/Suínos: Dez/2017 a Set/2019

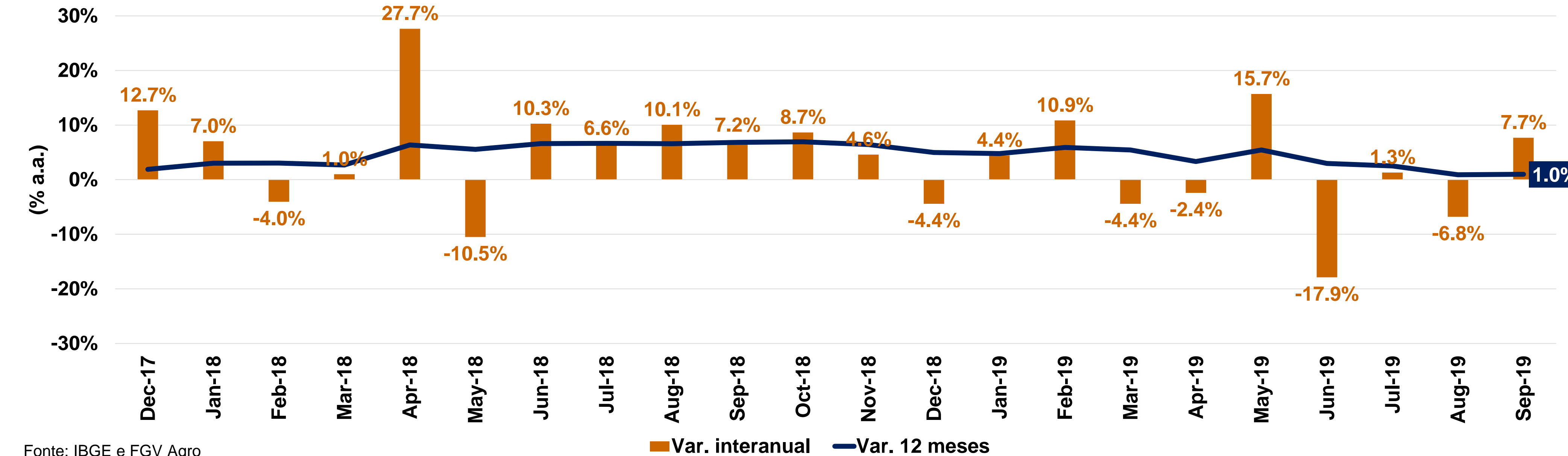




# 2019: um ano razoável para a indústria de proteína bovina?

## ► Expansão dos abates de bovinos

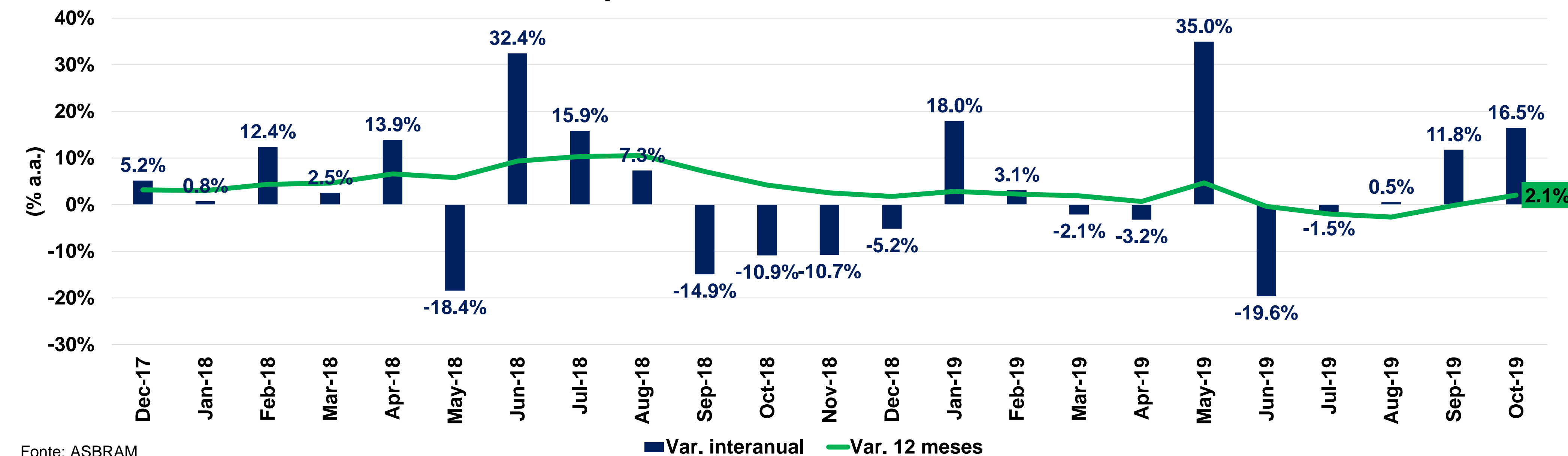
### Evolução de Abates de Reses: Dez/2017 a Set/2019



# 2019: um ano razoável para a indústria de proteína bovina?

## ► Expansão das vendas de suplementos minerais

### Vendas de Suplementos Minerais: Dez/2017 a Out/2019



## Principais mensagens

- ▶ **Economia mundial está crescendo menos.**
- ▶ **Brasil: expansão dependente do consumo.**
- ▶ **O ano de 2020 deve ser igual a 2019, mas um pouco melhor. Por quê?**
  - ▶ Ventos favoráveis vindos do mercado de crédito;
  - ▶ Melhora lenta e heterogênea do mercado de trabalho.
- ▶ **Olhando para o médio prazo: mudança do modelo de crescimento.**
- ▶ **A cadeia agroindustrial da carne bovina: um 2019 razoável, não?**

Muito obrigado!

Felippe Serigati

[felippe.serigati@fgv.br](mailto:felippe.serigati@fgv.br)

Roberta Possamai

[roberta.possamai@gmail.br](mailto:roberta.possamai@gmail.br)